

TEST REPORT

KOTITI No. | 8218-1401-104137

수 신 | (주)세기비즈

접 수 일 | 2018. 09. 10.

발 행 일 | 2018. 09. 17.

| | |
|------|---------------------------------|
| 시료명 | 아이보리도료 |
| 시료수 | One (1) Sample(s) |
| 구매자 | 제시하지 않음 |
| 품번 | Aluminum Push Button Box Series |
| 재질 | 제시하지 않음 |
| 분석기간 | 2018. 09. 10. ~ 2018. 09. 17. |
| 분석결과 | 자세한 사항은 다음 페이지를 참고하십시오. |

| | | |
|----|--|--|
| 확인 | 작성자 | 기술책임자 |
| | 성명 : 이 현 민  | 성명 : 문 기 영  |

KOTITI 시험연구원장



기술상담이나 의문사항은 담당자에게 문의하여 주시기 바랍니다.

·Primary Contact: 이윤재 T (822)3451-7116 E yjlee@kr.kotiti-global.com ·Back-up: 이정현 T (822)3451-7113 E jhlee@kr.kotiti-global.com

경기도 성남시 중원구 사기막골로 111 (상대원동) T (822)3451-7183 F (822)3451-7179 W www.kotiti-global.com

- 이 성적서는 의뢰자가 제시한 시료 및 시료명으로 시험한 평가결과로서, 전체 제품에 대한 품질 및 성능을 보증하지 않습니다.
- 이 성적서는 당 연구원의 사전 서명동의 없이 광고, 선전 등의 홍보 및 소송용으로 사용될 수 없으며, 용도 이외의 사용을 금합니다.
- 이 성적서의 시험 결과는 KOLAS 인정과 관련 없음을 밝힙니다.
- 발행된 성적서는 우측 하단의 QR 코드로 확인 또는 <http://cs.kotiti-global.com>를 접속 후 성적서 번호를 입력하시면 위 변조 여부를 확인할 수 있습니다.

OPF-23-06(rev.02)



KOTITI

| 측정 시료 목록: | | | |
|-----------|--------|------------------------------------|---------|
| 시료번호 | 시 료 명 | 품 번 | 재 질 |
| 1 | 아이보리도료 | Aluminum Push Button Box Series | 제시하지 않음 |

**RoHS, Unit: mg/kg
(EU Directive 2011/65/EU)**

| 시험항목 | 분석방법 | 검출한계 | 분석결과 |
|--|---|------|------|
| 1 | | | |
| Lead (Pb) | IEC 62321-5:2013 산분해 후 | 5 | 검출안됨 |
| Cadmium (Cd) | ICP-OES 측정 | 2 | 검출안됨 |
| Mercury (Hg) | IEC 62321-4:2013 산분해 후 ICP-OES 측정 | 1 | 검출안됨 |
| Hexavalent Chromium (Cr ⁶⁺) | IEC 62321-7-2:2017 용매 추출 후 UV-VIS 측정 | 8 | 검출안됨 |
| * Polybrominated Biphenyls(PBBs) | | | |
| Bromobiphenyl | IEC 62321-6:2015 용매 추출 후 GC-MS 측정 | 5 | 검출안됨 |
| Dibromobiphenyl | | 5 | 검출안됨 |
| Tribromobiphenyl | | 5 | 검출안됨 |
| Tetrabromobiphenyl | | 5 | 검출안됨 |
| Pentabromobiphenyl | | 5 | 검출안됨 |
| Hexabromobiphenyl | | 5 | 검출안됨 |
| Heptabromobiphenyl | | 5 | 검출안됨 |
| Octabromobiphenyl | | 5 | 검출안됨 |
| Nonabromobiphenyl | | 5 | 검출안됨 |
| Decabromobiphenyl | | 5 | 검출안됨 |
| Sum of PBBs | | - | 검출안됨 |
| * Polybrominated Diphenyl Ethers(PBDEs) | | | |
| Bromodiphenyl ethers | IEC 62321-6:2015 용매 추출 후 GC-MS 측정 | 5 | 검출안됨 |
| Dibromodiphenyl ethers | | 5 | 검출안됨 |
| Tribromodiphenyl ethers | | 5 | 검출안됨 |
| Tetrabromodiphenyl ethers | | 5 | 검출안됨 |
| Pentabromodiphenyl ethers | | 5 | 검출안됨 |
| Hexabromodiphenyl ethers | | 5 | 검출안됨 |
| Heptabromodiphenyl ethers | | 5 | 검출안됨 |
| Octabromodiphenyl ethers | | 5 | 검출안됨 |
| Nonabromodiphenyl ethers | | 5 | 검출안됨 |
| Decabromodiphenyl ether | | 5 | 검출안됨 |
| Sum of PBDEs | | - | 검출안됨 |

Phthalates, Unit: mg/kg

| 시험항목 | 분석방법 | 검출한계 | 분석결과 |
|---------------------------------|--------------------------------------|------|------|
| 1 | | | |
| butyl benzyl phthalate (BBP) | IEC 62321-8:2017 용매 추출 후 GC-MS 측정 | 50 | 검출안됨 |
| di-n-butyl phthalate (DBP) | | 50 | 검출안됨 |
| di(ethylhexyl) phthalate (DEHP) | | 50 | 검출안됨 |
| diisobutyl phthalate (DIBP) | | 50 | 검출안됨 |

시료사진

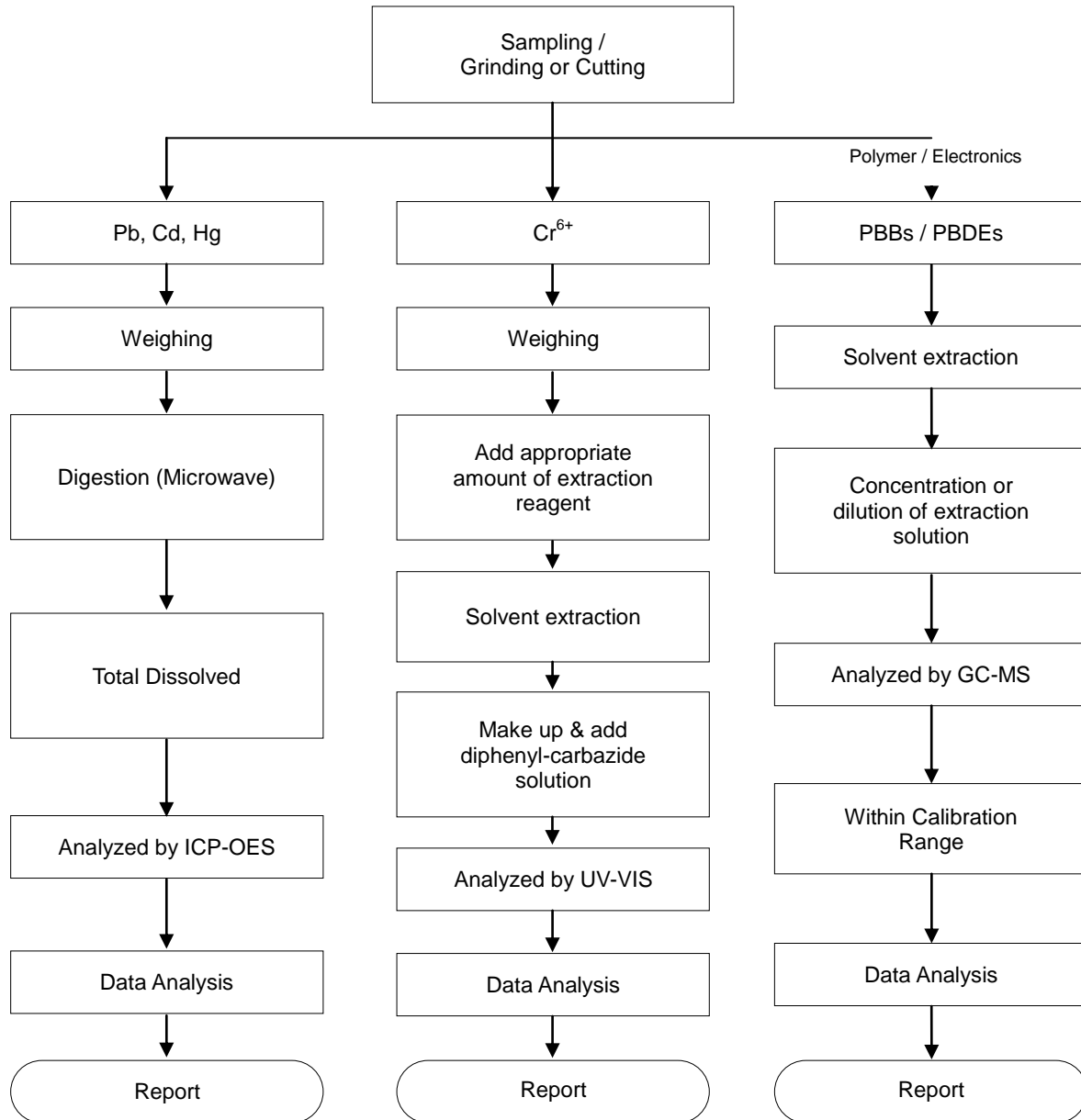
시료번호 1



82181401104137

 Flow Chart

RoHS



| Material | Digestion Acid |
|-------------|---|
| Polymers | HNO ₃ , HCl, HF, H ₂ O ₂ , H ₂ SO ₄ , etc. |
| Metals | HNO ₃ , HCl |
| Electronics | HNO ₃ , HCl, HF, H ₂ O ₂ , H ₂ SO ₄ , etc. |

Flow Chart**Phthalates**